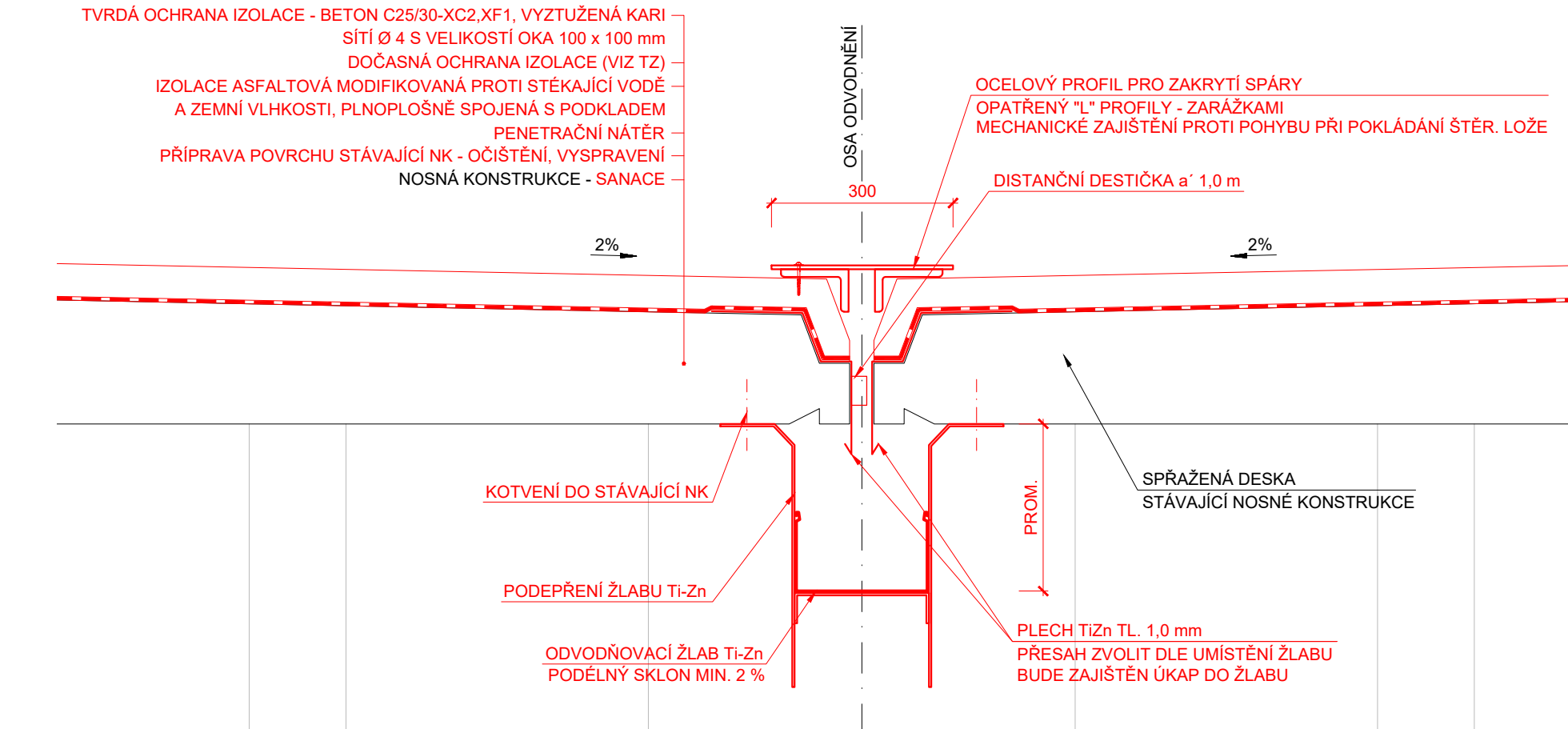
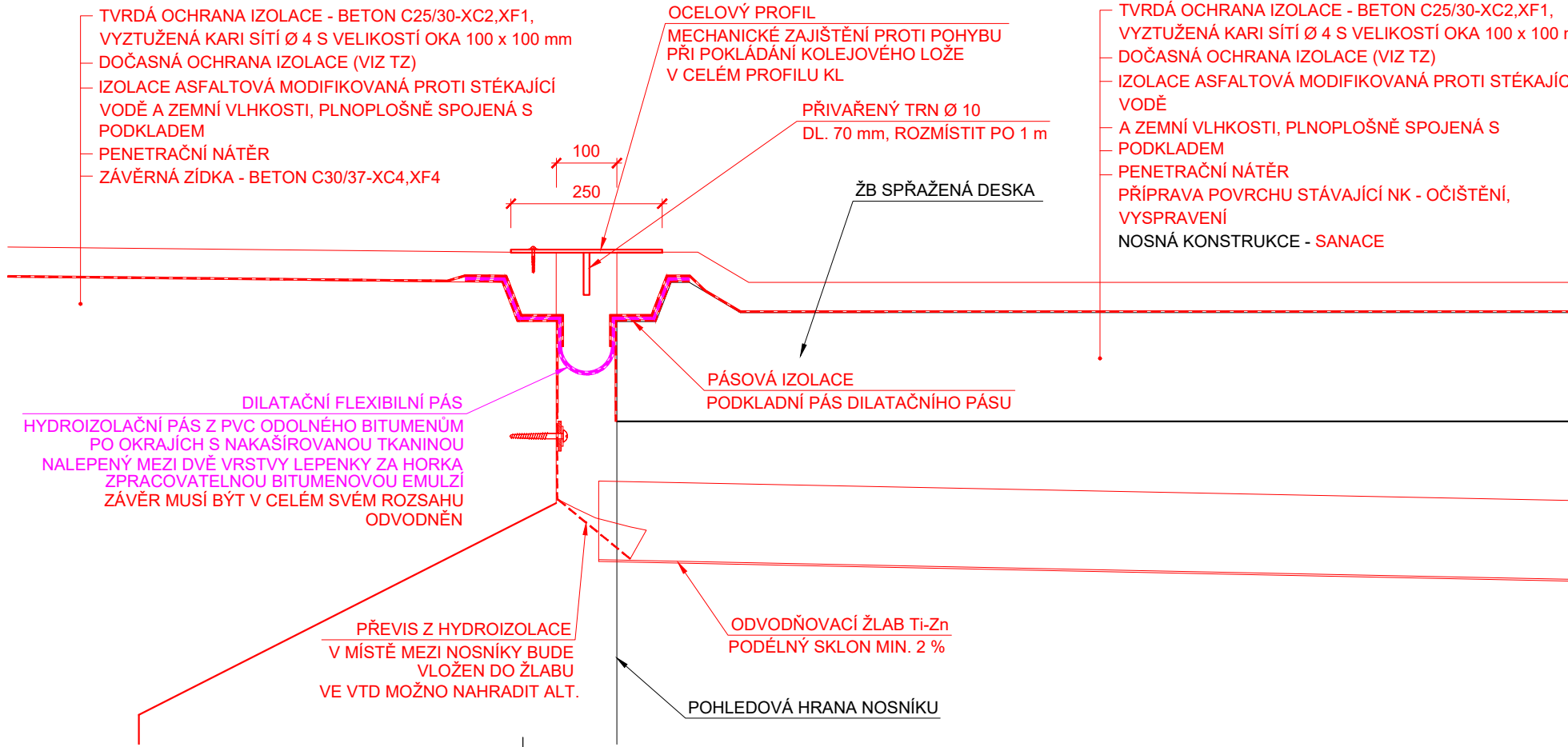


VZOROVÝ PŘÍČNÝ ŘEZ M 1:10

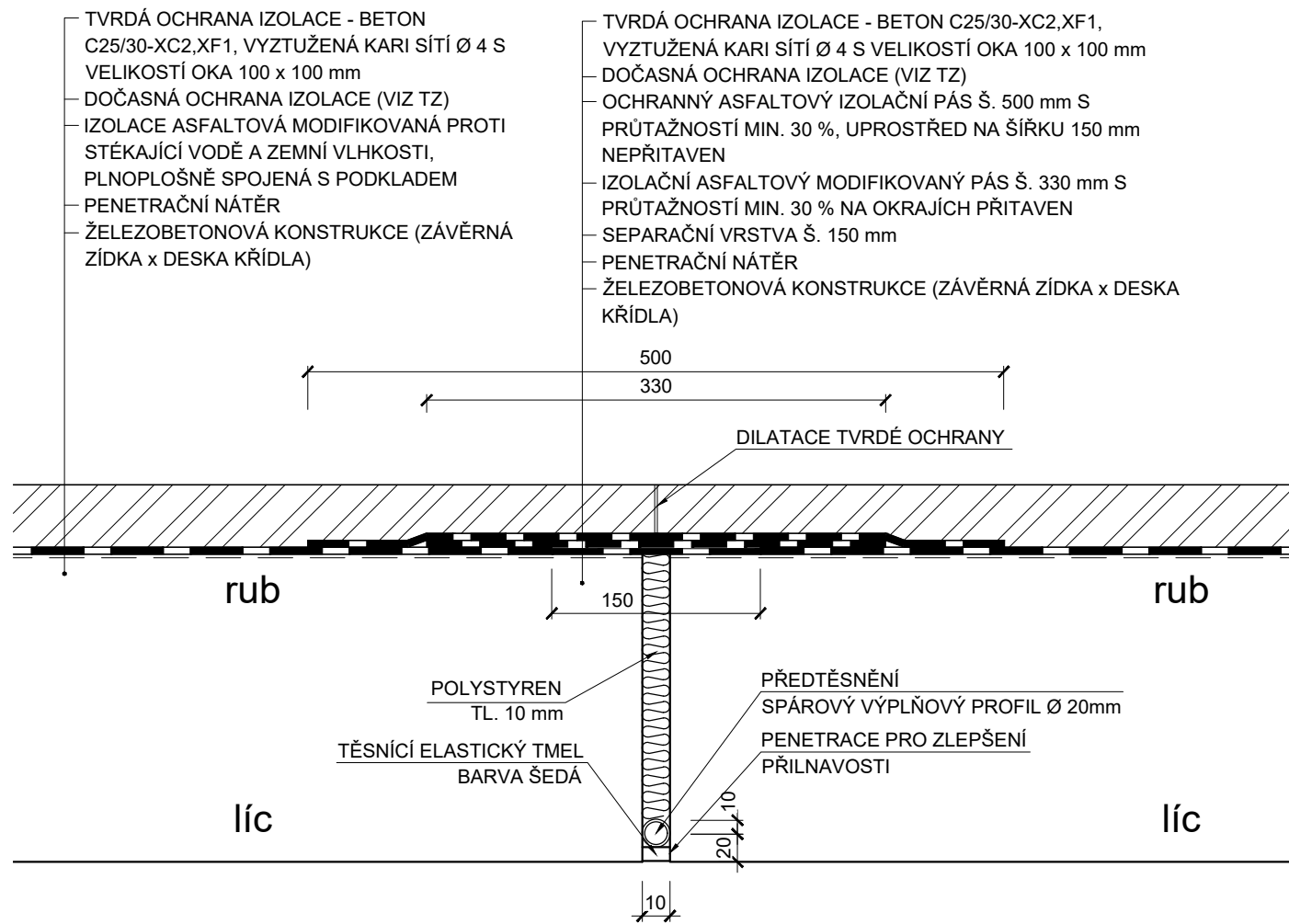


DETAIL M 1:10
MOSTNÍ ZÁVĚR

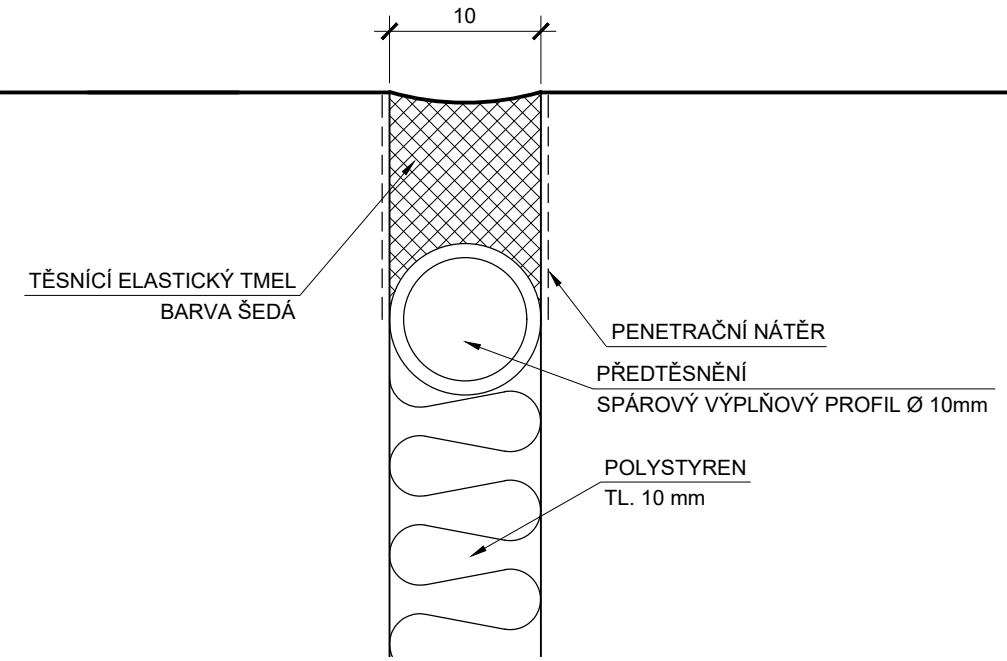


DETAIL DILATAČNÍ SPÁRY M1:5

- v případě zasypaného líce bude úprava stejná jako v rubu



DILATAČNÍ SPÁRY
ŘÍMS 1:1

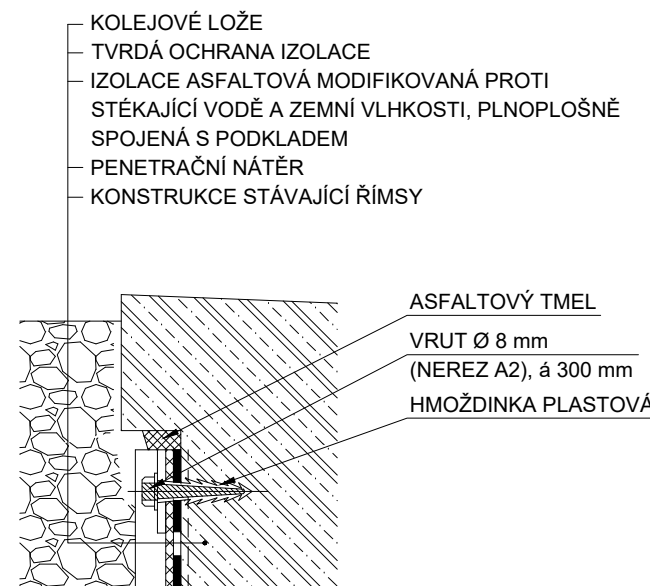


POZNÁMKY

- ZHOTOVITEL ZPRACUJE RDS, resp. VTD, KDE BUDOU UPŘESNĚNY TVARY KRYCÍCH PLECHŮ V MÍSTĚ DILATAČNÍHO ZÁVĚRU, PROVEDENÍ ODVODŇOVACÍCH ŽLABŮ (VYCHÁZEJÍCÍHO ZE ZÁKLADNÍCH POŽADAVKŮ NA SKLONY A MATERIÁL V RÁMCI ZADÁVACÍ DOKUMENTACE) A MOSTNÍHO ZÁVĚRU (VČETNĚ ODVODNĚNÍ ZÁVĚRU A JEHO NAPOJENÍ NA PODÉLNÝ ODVODŇOVACÍ ŽLAB UMÍSTĚNÍ POD SPŘAŽENOU DESKOU NOSNÉ KONSTRUKCE)
- KRYCÍ PLECHY ŘÍMSY MUSÍ UMOŽNIT DILATAČNÍ POHYBY NOSNÉ KONSTRUKCE
- TVRDÁ OCHRANA IZOLACE A KRYCÍ OSTROVÝ PROFIL BUDOU PROVEDENY V CELÉM PROFILU KOLEJOVÉHO LOŽE
- DÉLKA ODKAPÁVACÍCH PLECHŮ BUDE UPŘESNĚNA VE VTD TAK, ABY BYL ZAJIŠTĚN VEŠKERÝ ÚKAP DO ODVODŇOVACÍHO ŽLABU
- KOTVENÍ PODEPŘENÍ NOVÉHO ODVODŇOVACÍHO ŽLABU NAVRHNĚ ZHOTOVITEL V ZÁVISLOSTI NA VYBRANÉM SYSTÉMU ODVODNĚNÍ PODÉLNÉ SPÁRY
- IZOLACE BUDE ZAKOTVENA POD OZUBEM ŘÍMSY
- VÝKRES STÁVAJÍCÍHO STAVU BYL ZHOTOVEN NA ZÁKLADĚ GEODETICKÉHO ZAMĚŘENÍ, K DISPOZICI BYLA ČÁSTEČNĚ ARCHIVNÍ DOKUMENTACE
- DIMENZE SKRYTÝCH TVARŮ SPODNÍ STAVBY NEMUSÍ BÝT SHODNÉ SE STÁVAJÍCÍM STAVEM
- **MOSTNÍ ZÁVĚR MUSÍ BÝT PROVEDEN TAK, ABY BYL V CELÉM SVÉM ROZSAHU ODVODNĚN**

DETAIL M 1:10


UKONČENÍ IZOLACE POD ŘÍMSOU




STAVBA:

Oprava mostu v km 67,750
na trati Horní Cerekev - Tábor

OBJEDNATEL:

 Správa železnic, státní organizace
Dlážděná 1003/7
110 00 Praha 1, Nové Město

PROJEKTANT:

 Egneza s.r.o.
Kpt. Jaroše 35/20
434 01 Most

Účel PD:	ODP. PROJEKTANT	VYPRACOVAL	Datum:	12/2022
DSP/PDPS	ING. MICHAL BERNÁT	ING. MICHAL BERNÁT	Měřtko:	1: 1, 5, 10
Egnea s.r.o., Kpt. Jaroše 35/20, 434 01 Most, tel.: 733 774 924, e-mail: bernat@egneza.cz			Formát:	5 x A4
OBJEKT:	SO 01 Most v km 67,750		Zakázka:	18E80
			Část:	D.1.1
PŘÍLOHA:	ODVODNĚNÍ, DETAILS		Paré:	
			Příloha:	5